



Đà Nẵng, Ngày 12 tháng 5 năm 2016

QUY ĐỊNH HÌNH THỨC IN ẤN VÀ TRÌNH BÀY ĐỒ ÁN TỐT NGHIỆP NGÀNH XÂY DỰNG DD & CN VÀ CẦU ĐƯỜNG

1 Thuyết minh

1.1 Hình thức trình bày

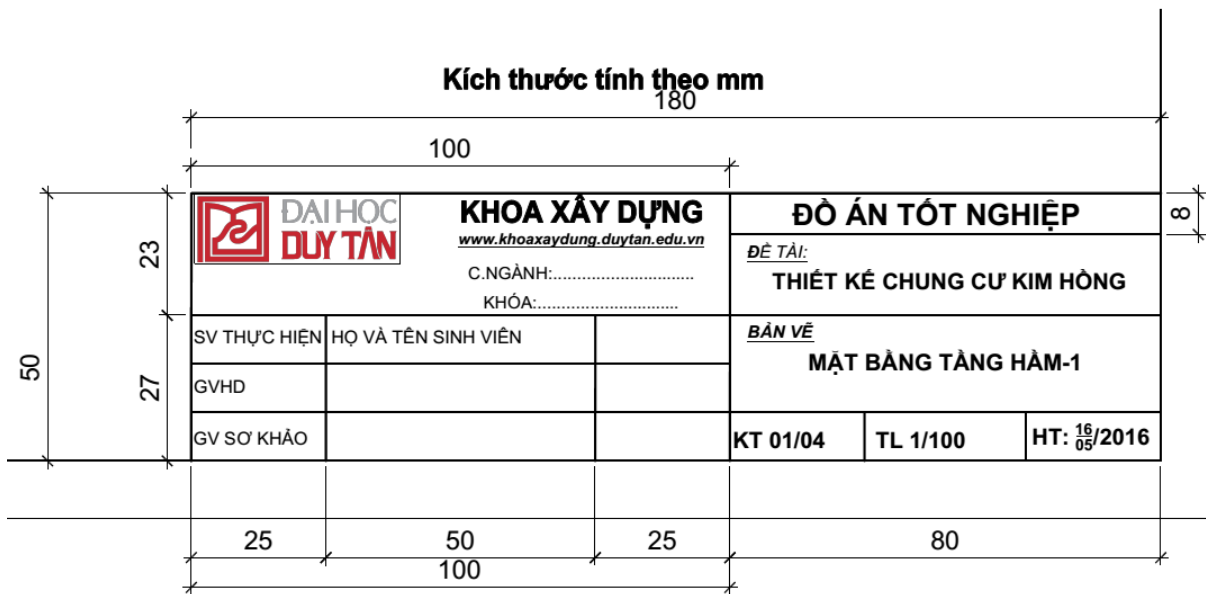
- Phần đầu của thuyết minh gồm Bìa cứng, Bìa lót, Lời mở đầu, Nhiệm vụ đồ án tốt nghiệp, Nhật ký đồ án tốt nghiệp. Mẫu của các văn bản này có thể tải về tại website của Khoa, phân biểu mẫu.
- Thuyết minh được chia thành các PHẦN (đánh số la mã, ví dụ I), CHƯƠNG (đánh số latin, ví dụ 1), MỤC (đánh số latin theo chương, ví dụ 1.1), MỤC NHỎ (đánh số latin theo tên chương, mục, ví dụ 1.1.1).
- Thuyết minh cần mạch lạc, ngắn gọn, viết đúng chính tả, câu rõ ràng, đủ thành phần chủ ngữ, vị ngữ. Số thập phân cần phải viết thống nhất một kiểu trong tài liệu hoặc là «,», ví dụ 1.1 hoặc là «.», ví dụ 1,1.
- Tổng số trang của thuyết minh không quá 180 trang. Trong trường hợp cần nhiều hơn thì có thể in riêng ra quyển phụ lục, đóng bìa bóng kính, giấy bìa màu trắng đơn giản.
- Các Hình, Bảng trong chương được đánh số theo chương, các Hình và Bảng phải có mô tả nội dung (caption) ví dụ: «Hình 1.1. Sơ đồ tổng mặt bằng» . Trong thuyết minh phải chỉ rõ nội dung nào tương ứng với hình đó. Ví dụ: «Biểu đồ mô men do tính tải được trình bày ở hình 5.1». Các hình vẽ cần phải nêu rõ đơn vị. Các bảng biểu khuyến nghị chỉ để tối đa 2 số sau dấu thập phân.
- Font chữ là Times New Roman, cỡ chữ 12.
- Canh lề trái là 3cm, lề phải 1 cm, lề trên 2.5 cm, lề dưới 2.5 cm.
- Trong trường hợp in hai mặt thì khi in mặt bố trí các trang chẵn, lẻ thì lề trái, phải của các trang chẵn lẻ là ngược nhau để phía gáy của sách là 3 cm.
- Header của tài liệu ghi tên công trình, chương hiện tại.
- Footer của tài liệu ghi tên sinh viên, lớp và mã số SV.

1.2 In ấn

- Bìa thuyết minh có thể đóng bìa cứng truyền thống của Đồ án tốt nghiệp. Tuy nhiên loại hình này không bắt buộc. Sinh viên có thể đóng bìa bằng giấy cứng, màu trắng, không hoa văn, không mùi vị (dạng bìa kiểu sách).
- Sinh viên có thể in **hai mặt** hoặc **một mặt**. Trong trường hợp in hai mặt cần chú ý canh lề trái phải lệch nhau như trên.
- Trong trường hợp đối với hình vẽ có màu mà màu sắc thể hiện có tính quan trọng thì cần phải in màu. Bình thường có thể in đen trắng.

2 Bản vẽ

- Bản vẽ được thể hiện lên giấy A1 với số lượng tùy thuộc vào nội dung đồ án. Không nên quá 16 bản vẽ cho một đồ án. Phân bố số lượng bản vẽ cần căn cứ vào nội dung đồ án và phải thống nhất với GV hướng dẫn chính.
- Các đường nét trong bản vẽ phải thể hiện được nét chính, nét phụ và tuân theo các tiêu chuẩn kỹ thuật về bản vẽ kỹ thuật.
- Khung tên được lấy theo mẫu của Khoa, tải về tại website, phần đồ án biểu mẫu. Xem hình dưới



Khoa Xây dựng

TS. Nguyễn Thế Dương