

TRƯỜNG ĐẠI HỌC DUY TÂN  
KHOA XÂY DỰNG

LỚP LAW341 A

**BÀI TẬP**  
**LUẬT XÂY DỰNG**

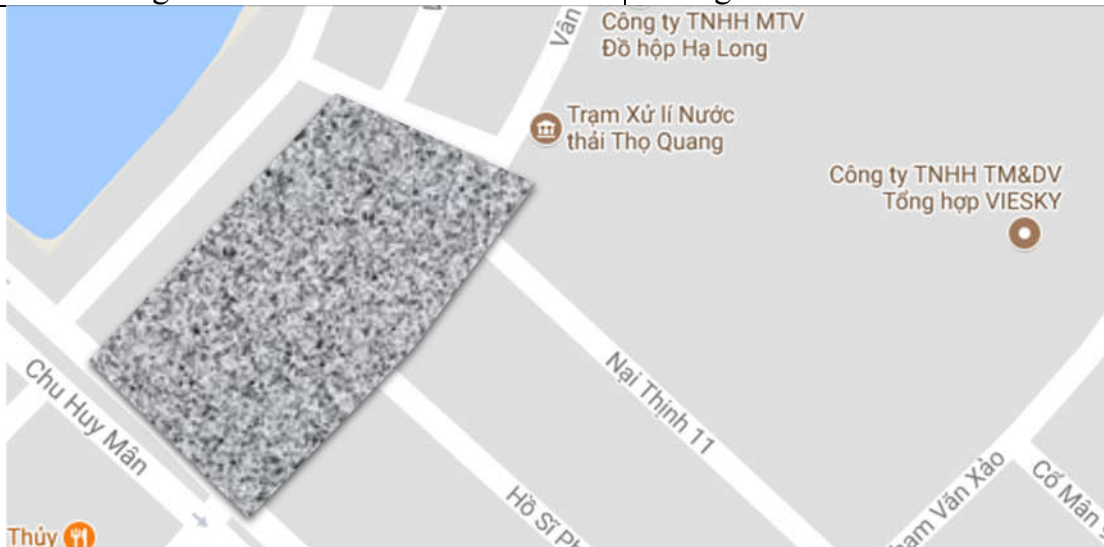


ĐÀ NẴNG 08-2018

BÀI TẬP NHÓM THỰC HIỆN CÁC NỘI DUNG SAU VỀ MẶT THỦ TỤC VÀ TRIỂN KHAI ĐẦU TƯ XÂY DỰNG.

### Nhóm 6:

Tên dự án đầu tư:	INTER CONDOTEL
Vị xây dựng	02 Vân Đồn, Sơn Trà, Đà Nẵng
Diện tích đất:	7.850,40 m <sup>2</sup>
Diện tích xây dựng	2.534 m <sup>2</sup>
Chủ đầu tư	Công ty TNHH Đồ hộp Hạ Long
Nguồn vốn	Vốn tự có
Nhóm công trình	Chung cư – nhà ở



# BẢNG TỔNG HỢP KINH PHÍ

CÔNG TRÌNH: INTER CONDOTEL

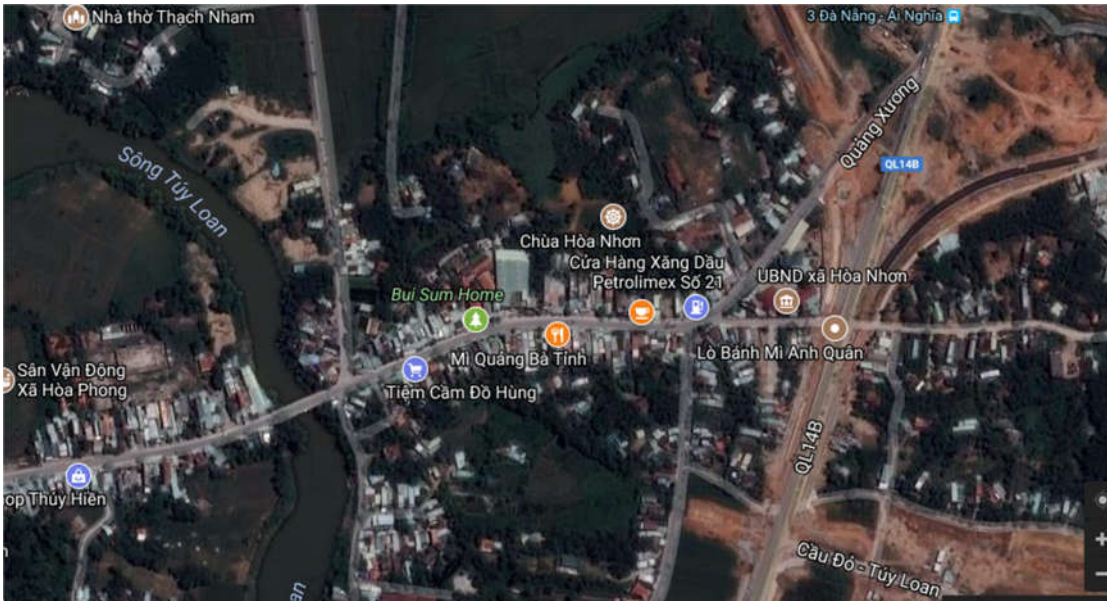
ĐỊA ĐIỂM XÂY DỰNG: 02 VÂN ĐỒN - QUẬN SƠN TRÀ.

ĐVT: Đồng

TT	DIỄN GIẢI	CÁCH TÍNH	KÝ HIỆU	THÀNH TIỀN
A	CHI PHÍ XÂY DỰNG	Gxdept	Gxd	216,284,881,510
B	CHI PHÍ QUẢN LÝ DỰ ÁN	2.125% x G	Gqlda	4,596,053,732
C	CHI PHÍ TƯ VẤN ĐẦU TƯ XÂY DỰNG	$\sum tv$	Gtv	11,962,520,174
D	CHI PHÍ KHÁC	$\sum k$	Gk	10,793,172,527
E	CHI PHÍ DỰ PHÒNG	Gdp1	Gdp	12,181,831,397
F	TỔNG	Gxd + Gqlda + Gtv + Gk + Gdp	Gxdet	255,818,459,339

## NHÓM 5

Tên dự án đầu tư:	CẦU QUẢNG XƯƠNG 2
Vị xây dựng	Quảng Xương, Hòa Vang, Đà Nẵng
Diện tích đất	
Diện tích xây dựng	
Chủ đầu tư	Ban Quản lý dự án đầu tư xây dựng các công trình giao thông Đà Nẵng
Nguồn vốn	Vốn ngân sách
Nhóm công trình	Công trình giao thông



## BẢNG TỔNG HỢP KINH PHÍ

CÔNG TRÌNH: XÂY DỰNG CẦU QUẢNG XƯƠNG 2 - HÒA VANG - ĐÀ NẴNG

ĐỊA ĐIỂM XÂY DỰNG: QUẢNG XƯƠNG - HÒA VANG - ĐÀ NẴNG

ĐVT: Đồng

T T	DIỄN GIẢI	CÁCH TÍNH	KÝ HIỆU	THÀNH TIỀN
A	CHI PHÍ XÂY DỰNG	Gxdept	Gxd	60,915,381,510

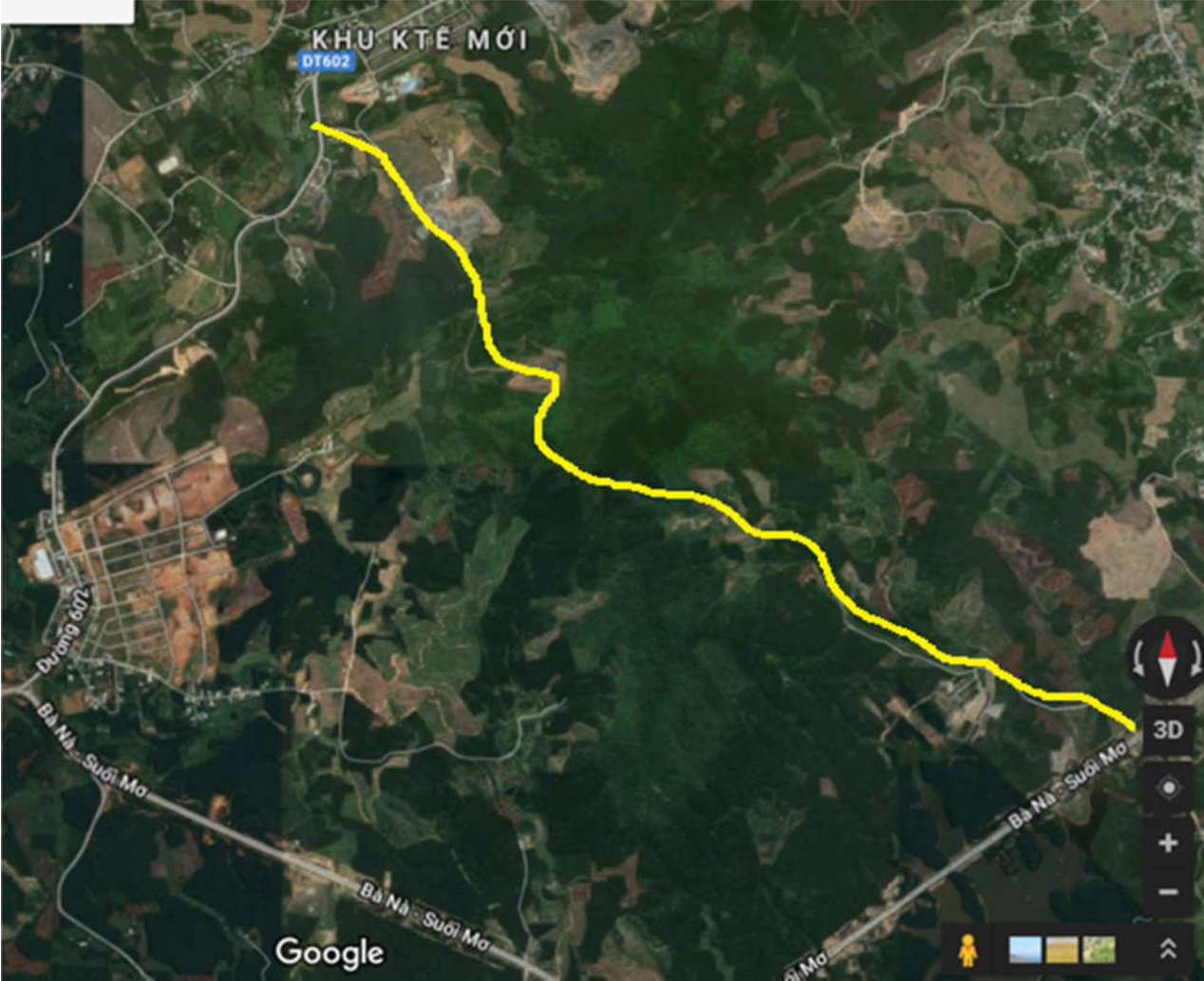
<b>B</b>	<b>CHI PHÍ QUẢN LÝ DỰ ÁN</b>	<b>2.125% x G</b>	<b>Gqlda</b>	<b>1,294,451,857</b>
<b>C</b>	<b>CHI PHÍ TƯ VẤN ĐẦU TƯ XÂY DỰNG</b>	$\sum tv$	<b>Gtv</b>	<b>3,369,174,374</b>
<b>D</b>	<b>CHI PHÍ KHÁC</b>	$\sum k$	<b>Gk</b>	<b>3,079,218,097</b>
<b>E</b>	<b>CHI PHÍ DỰ PHÒNG</b>	<b>Gdp1</b>	<b>Gdp</b>	<b>3,432,911,292</b>
	<b>TỔNG</b>	<b>Gxd + Gqlda + Gtv + Gk + Gdp</b>	<b>Gxdct</b>	<b>72,091,137,129</b>

Nhóm 4:

Tên dự án đầu tư:	NHÀ MÁY SẢN XUẤT LINH KIỆN ASUSPRE
Vị xây dựng	Khu Công nghệ Cao – Hòa Liên – Tp Đà Nẵng
Diện tích đất	87.536,93 m <sup>2</sup>
Diện tích xây dựng	62.534 m <sup>2</sup>
Chủ đầu tư	Công ty TNHH ASUS VIETNAM
Nguồn vốn	Vốn tự có
Nhóm công trình	Nhà máy công nghiệp









## BẢNG TỔNG HỢP KINH PHÍ

CÔNG TRÌNH: NHÀ MÁY SẢN XUẤT LINH KIỆN ASUSPRE

ĐỊA ĐIỂM XÂY DỰNG: KHU CÔNG NGHỆ CAO - HÒA LIÊN - ĐÀ NẴNG

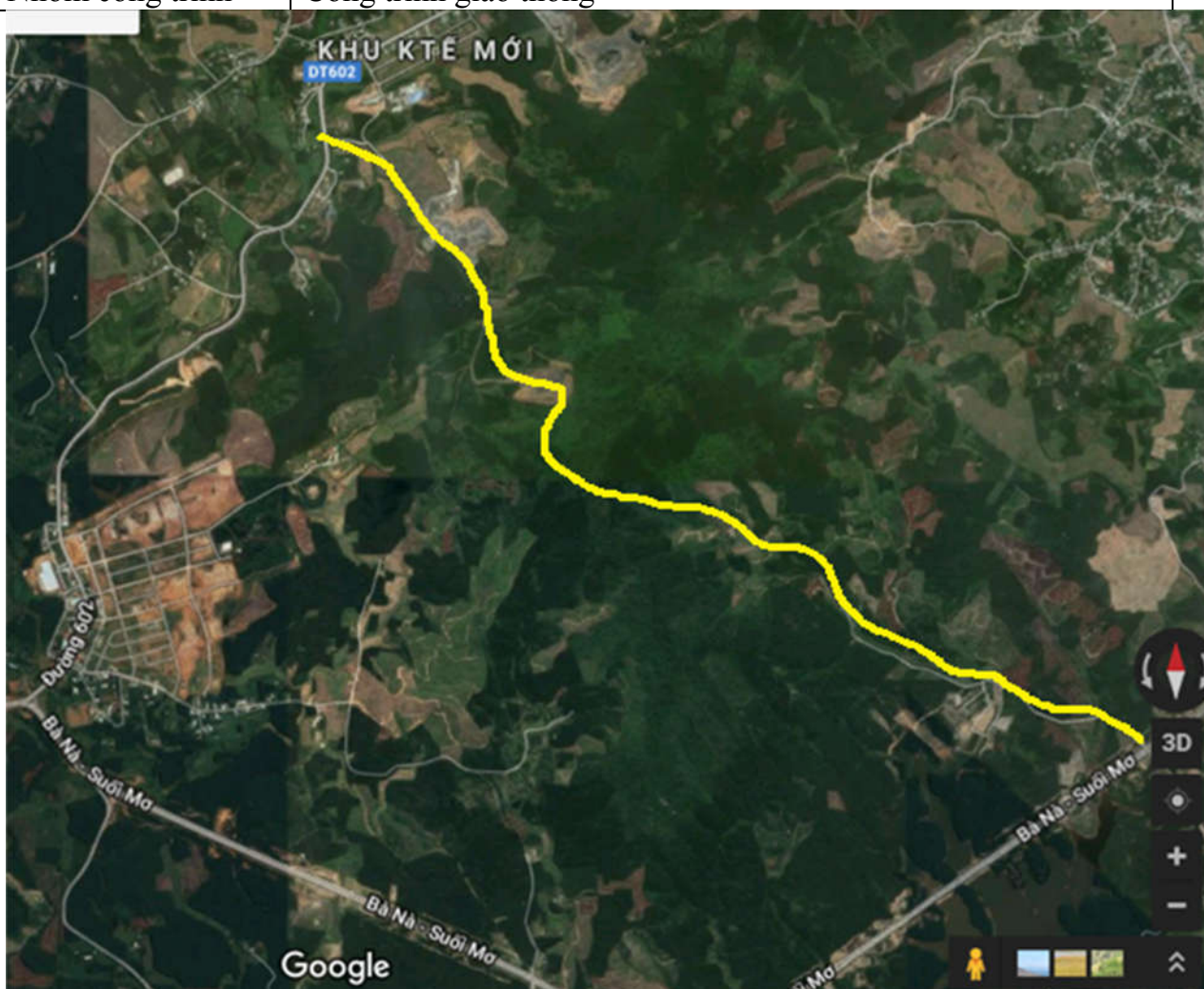
ĐVT: Đồng

TT	DIỄN GIẢI	CÁCH TÍNH	KÝ HIỆU	THÀNH TIỀN
A	CHI PHÍ XÂY DỰNG	Gxdept	Gxd	239,604,881,510
B	CHI PHÍ QUẢN LÝ DỰ ÁN	2.125% x G	Gqlda	5,091,603,732
C	CHI PHÍ TƯ VẤN ĐẦU TƯ XÂY DỰNG	$\sum tv$	Gtv	13,252,328,174
D	CHI PHÍ KHÁC	$\sum k$	Gk	11,950,989,327
E	CHI PHÍ DỰ PHÒNG	Gdp1	Gdp	13,494,990,137
F	TỔNG	Gxd + Gqlda + Gtv + Gk + Gdp	Gxdct	283,394,792,879



Nhóm 3:

Tên dự án đầu tư:	MỞ RỘNG NÂNG CẤP ĐƯỜNG LT603
Vị xây dựng	Hòa Ninh, Hòa Vang, Đà Nẵng
Quy mô công trình	Đường 7,5m lề đường 1,25
Chiều dài tuyến	4.85km
Chủ đầu tư	Sở Giao thông thành phố Đà Nẵng
Nguồn vốn	Vốn Ngân sách
Nhóm công trình	Công trình giao thông

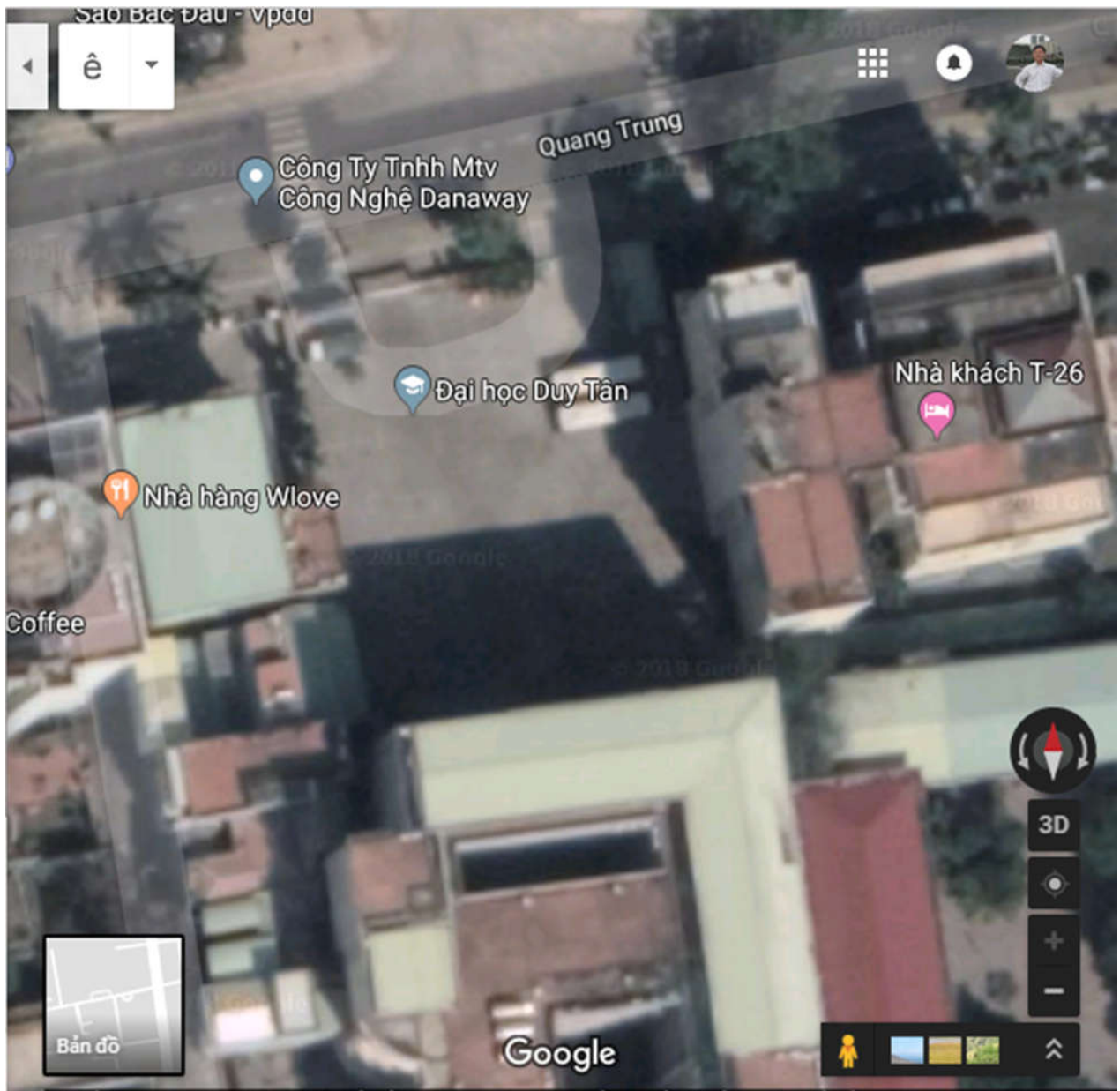




TT	DIỄN GIẢI	CÁCH TÍNH	KÝ HIỆU	THÀNH TIỀN
A	CHI PHÍ XÂY DỰNG	$G_{xdept}$	$G_{xd}$	39,604,881,510
B	CHI PHÍ QUẢN LÝ DỰ ÁN	$2.13\% \times G$	$G_{qlda}$	841,603,732
C	CHI PHÍ TƯ VẤN ĐẦU TƯ XÂY DỰNG	$\sum tv$	$G_{tv}$	2,190,509,992
D	CHI PHÍ KHÁC	$\sum k$	$G_k$	1,975,408,486
E	CHI PHÍ DỰ PHÒNG	$G_{dp1}$	$G_{dp}$	2,230,620,186
F	TỔNG	$G_{xd} + G_{qlda} + G_{tv} + G_k + G_{dp}$	$G_{xdet}$	46,843,023,906

Nhóm 2:

Tên dự án đầu tư:	Viện CNC Trường Đại Học Duy Tân
Vị xây dựng	03 QUang Trung, Đà Nẵng
Diện tích đất:	1034 m <sup>2</sup>
Diện tích xây dựng	853 m <sup>2</sup>
Chủ đầu tư	Trường Đại Học Duy Tân
Nguồn vốn	Vốn tự có
Nhóm công trình	Nhà làm việc - Dân dụng







# BẢNG TỔNG HỢP KINH PHÍ

CÔNG TRÌNH: Viện CNC – Đại học Duy Tân

ĐVT: Đồng

TT	DIỄN GIẢI	CÁCH TÍNH	KÝ HIỆU	THÀNH TIỀN
A	CHI PHÍ XÂY DỰNG	$G_{xdept}$	Gxd	216,284,881,510
B	CHI PHÍ QUẢN LÝ DỰ ÁN	$2.125\% \times G$	Gqlda	4,596,053,732
C	CHI PHÍ TƯ VẤN ĐẦU TƯ XÂY DỰNG	$\sum tv$	Gtv	11,962,520,174
D	CHI PHÍ KHÁC	$\sum k$	Gk	10,793,172,527
E	CHI PHÍ DỰ PHÒNG	Gdp1	Gdp	12,181,831,397
F	TỔNG	$G_{xd} + G_{qlda} + G_{tv} + G_k + G_{dp}$	Gxdet	255,818,459,339



Nhóm 1:

Tên dự án đầu tư:	Trụ sở làm việc Công ty Phương Tùng
Vị xây dựng	354 Nguyễn Văn Linh, Đà Nẵng
Diện tích đất:	534 m <sup>2</sup>
Diện tích xây dựng	353 m <sup>2</sup>
Chủ đầu tư	Công ty Phương Tùng
Nguồn vốn	Vốn tự có
Nhóm công trình	Nhà làm việc - Dân dụng



## **BẢNG TỔNG HỢP KINH PHÍ**

CÔNG TRÌNH: Công ty Phương Tùng

TT	DIỄN GIẢI	CÁCH TÍNH	KÝ HIỆU	THÀNH TIỀN
A	CHI PHÍ XÂY DỰNG	$G_{xdept}$	Gxd	59,604,881,510
B	CHI PHÍ QUẢN LÝ DỰ ÁN	$2.13\% \times G$	Gqlda	1,266,603,732
C	CHI PHÍ TƯ VẤN ĐẦU TƯ XÂY DỰNG	$\sum tv$	Gtv	3,296,691,810
D	CHI PHÍ KHÁC	$\sum k$	Gk	2,972,966,570
E	CHI PHÍ DỰ PHÒNG	Gdp1	Gdp	3,357,057,181
F	TỔNG	$G_{xd} + G_{qlda} + G_{tv} + G_k + G_{dp}$	Gxdct	70,498,200,803