



## CHƯƠNG II: PHÂN TÍCH VÀ TÍNH TOÁN KẾT CẤU

### §2.1 TẠO SƠ ĐỒ TÍNH CHO KẾT CẤU

### §2.2 KHAI BÁO CÁC ĐẠI LƯỢNG ĐẶC TRƯNG

### §2.3 GÁN ĐẶC TRƯNG VÀ TẢI TRỌNG

### §2.4 PHÂN TÍCH VÀ TÍNH TOÁN BÀI TOÁN

### §2.5 XEM VÀ XUẤT KẾT QUẢ NỘI LỰC

Bài giảng SAP2000- CHƯƠNG 2: PHÂN TÍCH VÀ TÍNH TOÁN KẾT CẤU



## TẠO SƠ ĐỒ TÍNH CHO KẾT CẤU

1. Chọn hệ đơn vị sử dụng
2. Tạo mô hình mới
3. Điều chỉnh hệ lưới
4. Xóa các đối tượng thừa
5. Vẽ thêm các đối tượng
6. Hiệu chỉnh đối tượng
7. Gán, sửa liên kết cho nút
8. Gán, sửa liên kết cho thanh
9. Xem các sơ đồ tính

Bài giảng SAP2000- CHƯƠNG 2: PHÂN TÍCH VÀ TÍNH TOÁN KẾT CẤU



## Chọn hệ đơn vị sử dụng

☛ *Kích vào góc phải của màn hình.*



*Define → Coordinate System/ Grid → Modife/Show System → Define Grid System Data.*

Bài giảng SAP2000- CHƯƠNG 2: PHÂN TÍCH VÀ TÍNH TOÁN KẾT CẤU









### Xem các sơ đồ tính

3-d: Xem dưới dạng hình 3 chiều

✚ *xy, xz, yz*: Xem dưới dạng hình 2 chiều trong các mặt phẳng tương ứng

✚ **Object Shrink Toogle**: Xem hệ dưới dạng các phần tử co ngắn/không co ngắn

✚ **Set Display Option**: Thiết đặt các tùy chọn hiển thị sơ đồ

+ **Label**: Thể hiện tên đối tượng trên sơ đồ

+ **Restraints**: Thể hiện các liên kết gối

+ **Spring**: Thể hiện các liên kết đàn hồi

+ **Local Axes**: Thể hiện trục tọa độ địa phương của đối tượng trên sơ đồ (1: đỏ, 2: trắng, 3: xanh)

Bài giảng SAP2000- CHƯƠNG 2: PHÂN TÍCH VÀ TÍNH TOÁN KẾT CẤU

---

---

---

---

---

---

---

---

---

---

---

---



### Xem các sơ đồ tính

✚ **Set Display Option**: Thiết đặt các tùy chọn hiển thị sơ đồ

+ **Invisible**: Không trông thấy, nhưng có thể chọn được

+ **Not In view**: Ẩn, không thể hiện trên sơ đồ, không thể chọn được

+ **Section**: Thể hiện tên tiết diện trên sơ đồ hệ

Bài giảng SAP2000- CHƯƠNG 2: PHÂN TÍCH VÀ TÍNH TOÁN KẾT CẤU

---

---

---

---

---

---

---

---

---

---

---

---



### KHAI BÁO CÁC ĐẶC TRƯNG CHO KẾT CẤU

1. Khai báo các thông số làm việc

2. Khai báo các đặc trưng vật liệu

3. Khai báo đặc trưng tiết diện thanh

4. Khai báo đặc trưng tiết diện tấm

5. Khai báo các trường hợp tải trọng

6. Khai báo các trường hợp phân tích

7. Khai báo các tổ hợp tải trọng

8. Khai báo các mặt cắt để tính hợp lực

9. Khai báo các mẫu giá trị nút

10. Khai báo cách xác định khối lượng trong mô hình

Bài giảng SAP2000- CHƯƠNG 2: PHÂN TÍCH VÀ TÍNH TOÁN KẾT CẤU

---

---

---

---

---

---

---

---

---

---

---

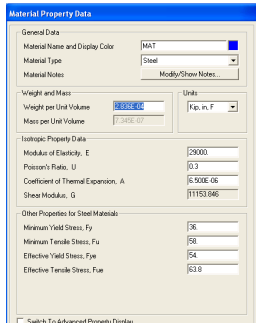
---







**Khái báo các đặc trưng vật liệu**

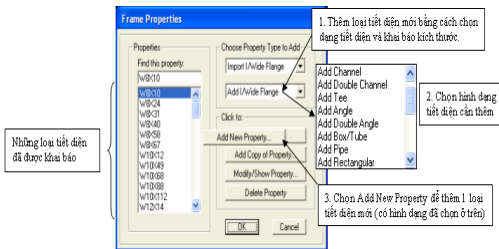


Bài giảng SAP2000- CHƯƠNG 2: PHÂN TÍCH VÀ TÍNH TOÁN KẾT CẤU



**Khái báo đặc trưng tiết diện thanh**

**Define → Sections Properties → Frame Sections**

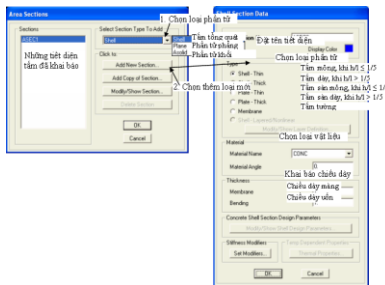


Bài giảng SAP2000- CHƯƠNG 2: PHÂN TÍCH VÀ TÍNH TOÁN KẾT CẤU



**Khái báo đặc trưng tiết diện tấm**

**Define → Sections Properties → Area Sections**



Bài giảng SAP2000- CHƯƠNG 2: PHÂN TÍCH VÀ TÍNH TOÁN KẾT CẤU











