

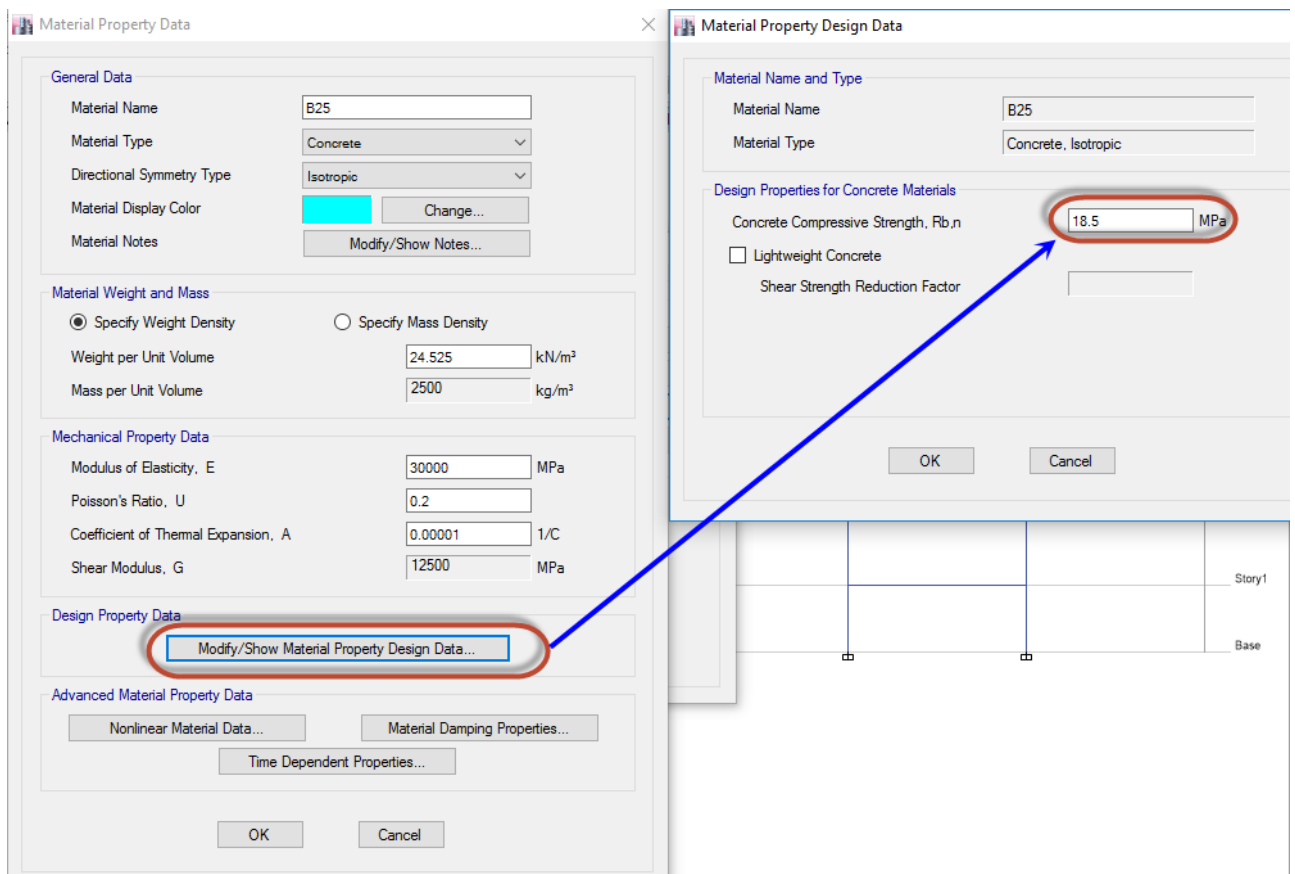
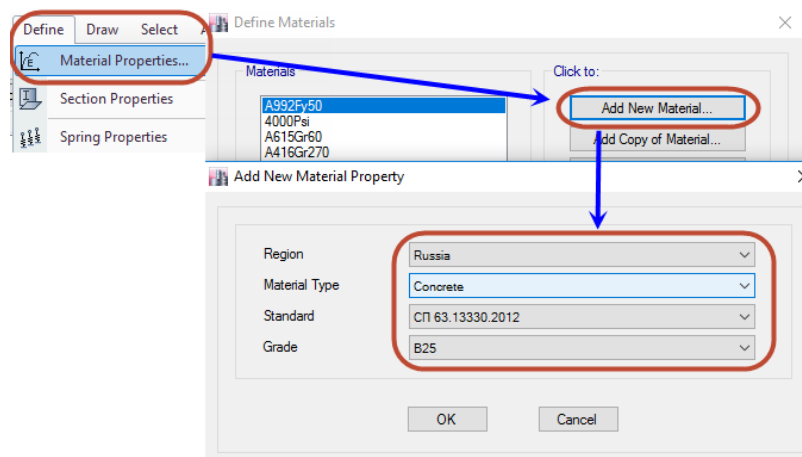
HƯỚNG DẪN TÍNH THÉP THEO TCVN 5574-2012 DỰA TRÊN TIÊU CHUẨN SP 63.13330.2012 CỦA NGA BẰNG PHẦN MỀM ETABS 2016 (HOẶC SAP V18)

Ví dụ cho vật liệu B25 và thép CII ($R_b=14.5\text{Mpa}$ và $R_s=R_{sc}=280\text{Mpa}$)

1. Hiệu chỉnh vật liệu

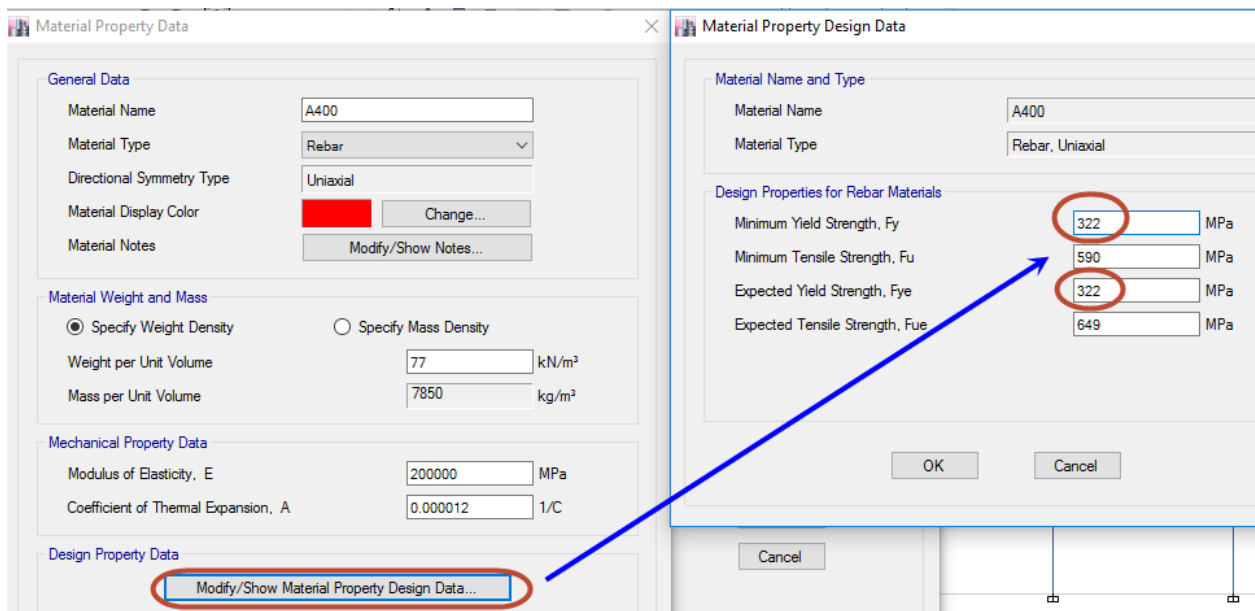
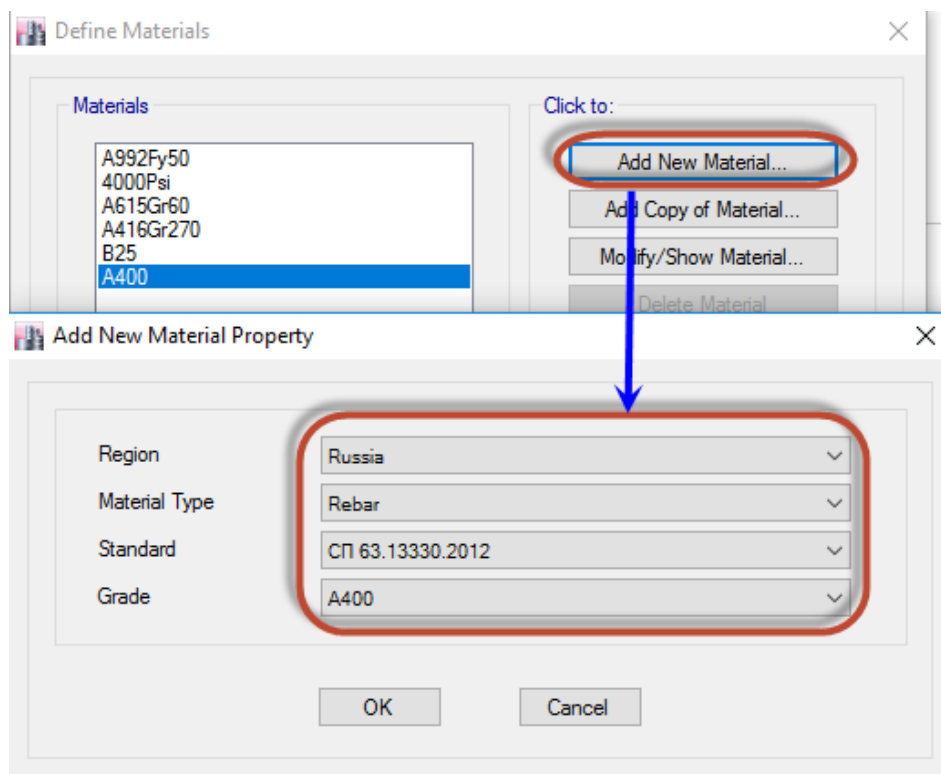
-Bê tông

Chọn B25 mật định theo tiêu chuẩn Nga $R_{b,n}(f'_c)=18.5\text{MPa}$



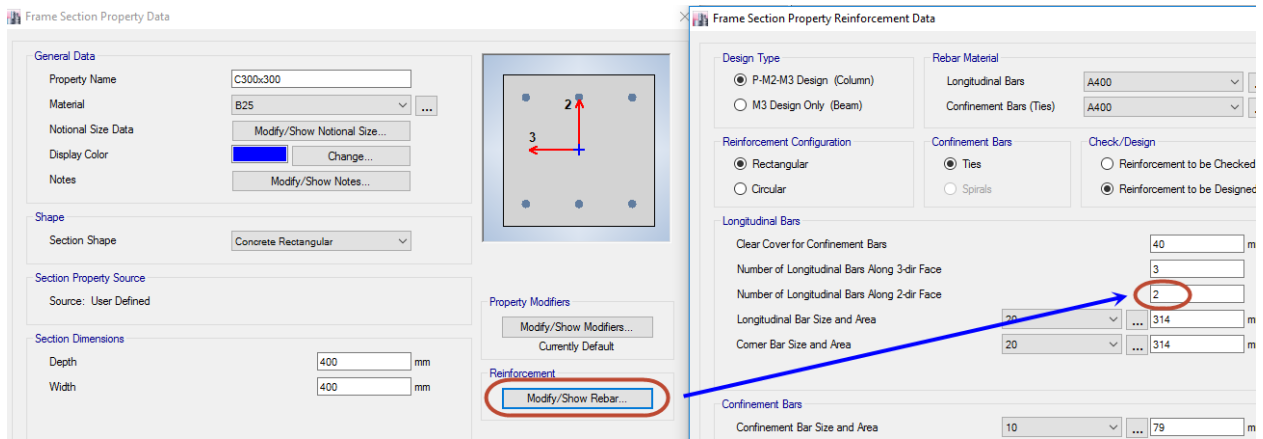
-Cốt thép

Chọn A400 (có thể chọn loại khác nhưng có E_s trùng với thép CII) theo tiêu chuẩn Nga và chỉnh lại $f_y=322\text{MPa}$



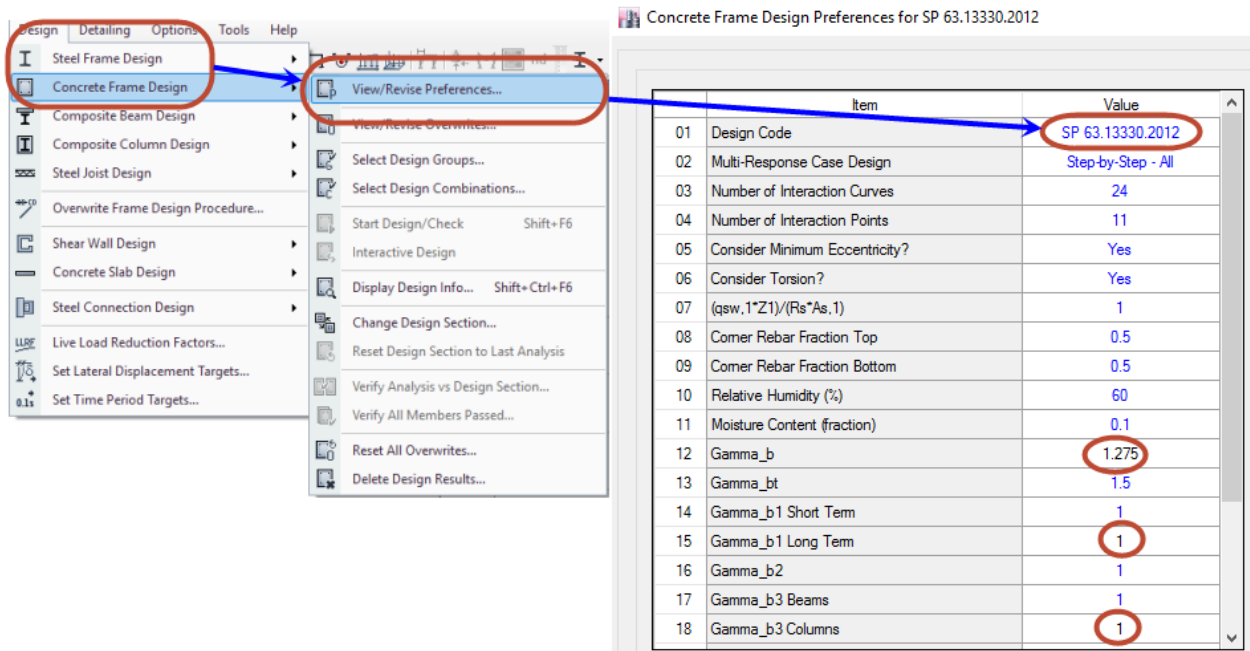
2. Hiệu chỉnh tiết diện

- Đối với tiết diện cột, hiệu chỉnh lại cách phân bố cốt thép nén lệch tâm phẳng như hình dưới.



3. Chọn tiêu chuẩn thiết kế

- Chọn tiêu chuẩn SP 63.13330.2012 và hiệu chỉnh các thông số như hình dưới



4. Hiệu chỉnh chiều dài tính toán cột

Chọn tất cả các cột ⇒ sau đó thao tác như hình dưới

