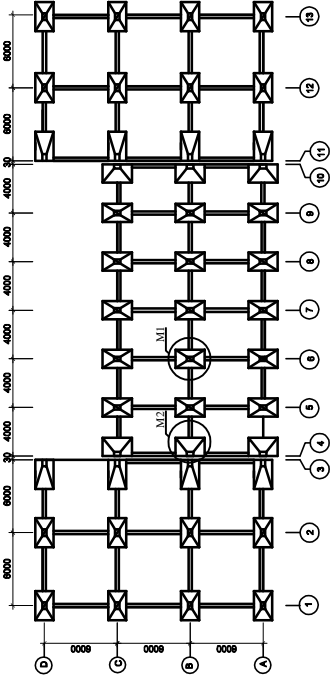
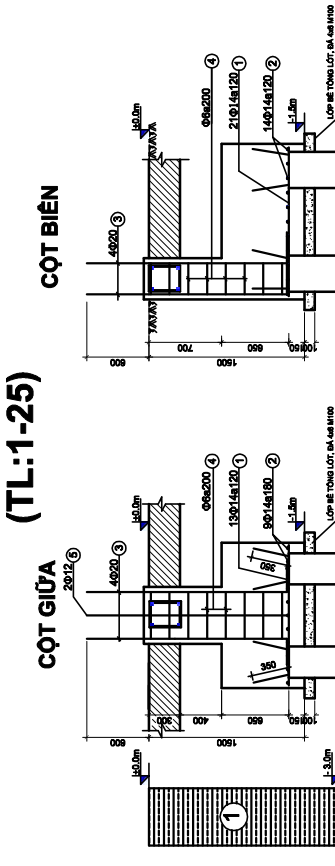


MẶT BẰNG MÓNG SƠ ĐỒ 2, TỶ LỆ: 1/200

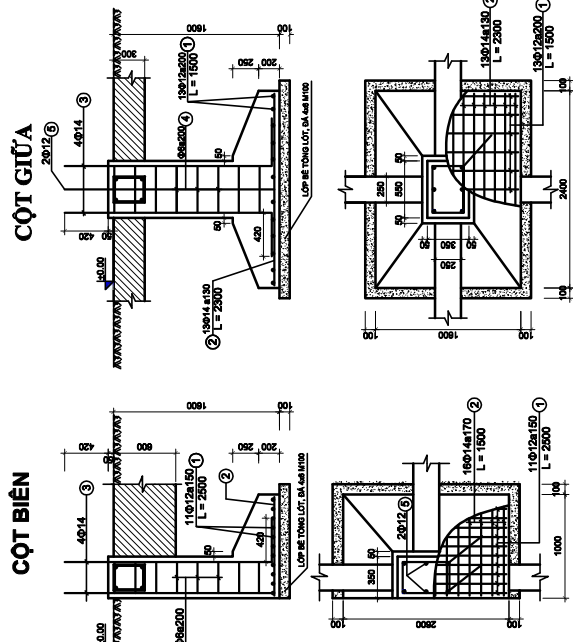


PHƯƠNG ÁN MÓNG CỌC (TL:1-25)

Cấu kiện	Số hiệu	Hình dạng Kích thước	Đường kính (mm)	Số thanh (n)	C (m)
Móng nông cột giữa (M1)	1	1500	12	13	1
Móng nông cột biên (M2)	2	2300	12	13	1
Móng cọc giữa (M1)	3	1950	12	13	1
Móng cọc biên (M2)	4	450	12	13	1



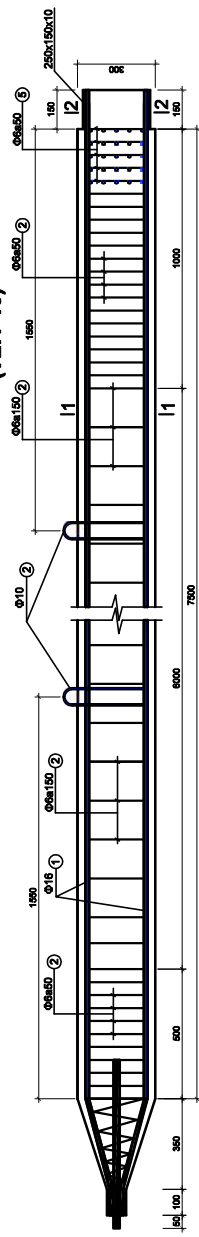
PHƯƠNG ÁN MÓNG NÔNG, TỶ LỆ: 1/25



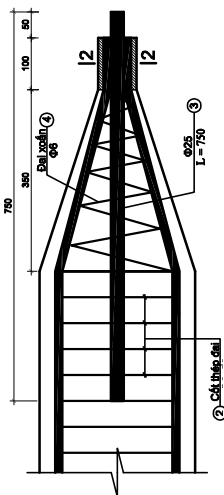
ĐỊA CHẤT:

- ① Á SÉT, TRẠNG THÁI ĐẸO MỀM
- ② SÉT, TRẠNG THÁI ĐẸO MỀM
- ③ CÁT HẠT VỪA, TRẠNG THÁI CHẶT VỮA

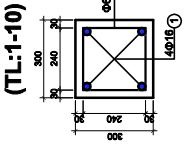
CẤU TẠO CỌC (TL:1-10)



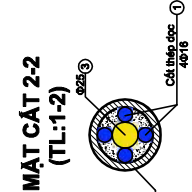
CHI TIẾT MŨI CỌC (TL:1-5)



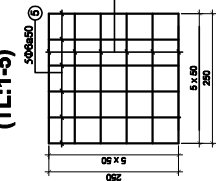
MẶT CẮT 1-1 (TL:1-10)



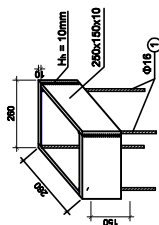
MẶT CẮT 2-2 (TL:1-2)



LƯỚI THÉP CỌC (TL:1-5)



CẤU TẠO ĐẦU CỌC (TL:1-10)



PHƯƠNG ÁN MÓNG CỌC:

- BÊ TÔNG DÀI B15: R_b= 8,5 MPa, R_{st}= 0,75 MPa
- BÊ TÔNG CỌC B20: R_b= 11,5 MPa, R_{st}= 0,9 MPa
- CỐT THÉP C1: R_s= 235 MPa
- CỐT THÉP CII: R_s= 280 MPa
- LỚP BÊ TÔNG BẢO VỆ: 5 Cm

PHƯƠNG ÁN MÓNG Đ

- BÊ TÔNG MÓNGI B15: R_b= 8,5
- CỐT THÉP C1: R_s=
- CỐT THÉP CII: R_s=
- LỚP BÊ TÔNG BẢO VỆ: 5 Cm