

CÁC BẢNG CTH CHI NỘ V B N S B NG PH N M M DPSURVEY:

1. Chu n b s li u o c a nhóm:

- Các nhóm o chung s li u c ghi vào s o theo m u d i

S O CHI TI T

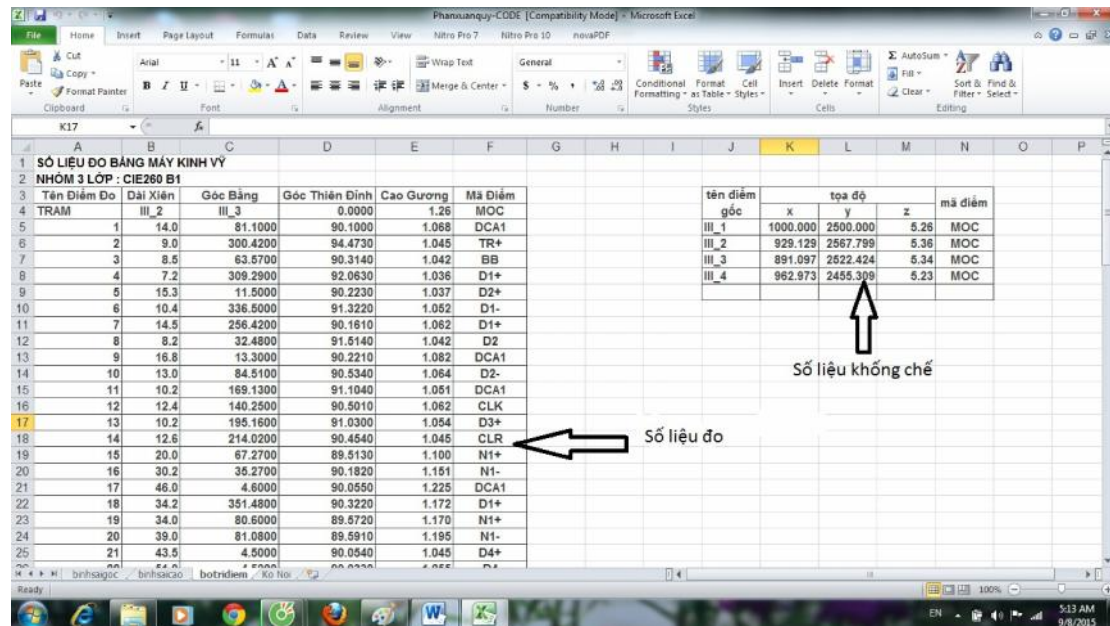
Tr m: $H = \dots\dots m$

H ng chu n: Máy o:

Chi u cao máy i =m MO =

STT	S (m)	L (m)	S c bàn		V = MO-Tv	D = S.cos ² v	h = D.tgV + i-l	H = H _I +h	Ghi chú
			β	Tv					

- Nhóm o nh p s li u o vào Excel nh sau:



- Trong ó ph n s li u o chung cho c nhóm: Ch n ki u nh p s li u o: s th t , kho ng cách nghiêng, góc b ng, góc ng(theo h ng thiên nh), cao mia,(c t l÷5 b ng 4.1) và mã i m (c t 10-ghi chú).

Khi nh p i m o chú ý: nh p góc b ng và góc ng nh sau: ví d nh p góc 123° 34' 00 " thì ta nh p là 123.3400 ho c 123.34 ph n c ng n cách v i ph n phút, giây b i d u ch m. Không nh t thì t ph i nh p ph n giây n u ch ng trình s t ng cho thêm ph n giây là 00".

S li u o c a m i tr m máy c ng n cách b i hàng xác nh i m t máy, i m ng m h ng: t i c t u tiên c a m t hàng tr ng n u ta ánh ch "tram" ho c "TRAM" ch ng trình t hi u ó là m t tr m máy m i khi ó c t ti p theo (c t 2) ta nh p tên i m t máy, c t 3 nh p tên i m nh h ng, c t 4 nh p góc quy không là góc ngang kh i u, th ng là 0.00(OSET), c t 5 nh p chi u cao máy.

Khi nh p mã i m l u ý: s d ng các mã t ng thích v i ký hi u c a các block có s n trong th vi n mã i m c a ph n m m DPSurvey v i các a v t c l p nh b ng d i:

KÝ HIỆU	CHÚ GIẢI	MÃ ĐIỂM (CODE)	KÝ HIỆU	CHÚ GIẢI	MÃ ĐIỂM (CODE)
<input type="checkbox"/> MCQ	Móc cáp quang	MCQ		Cột điện không dây	CDK
<input type="checkbox"/> MLG	Móc lô giới	MLG		Đèn cao áp	DCA1 DCA2
Gg	Giếng	GI		Cột chống sét	CCS
	Cột điện thông tin	CDT		Cột vô tuyến TH	CVT
	Cột điện hạ thế	CDC		Cột phát thanh	CPT
	Cột điện cao thế	CDH		Cột cờ	CC
	Cây lá rộng	CLR		Biển báo, đèn giao thông	BB DGT
	Cây lá nhọn	CLK		Cột Ki lô mét	KM
	Cây dừa, co	CAYD			

N u là các a v t đ ng ng n i (t 2 i m tr lên) s d ng ký hi u nh NHA, DUONG, VIAHE hay các ký t vi t t t nh N, D...hay N1, N2, D1, D2...theo quy lu t là nh ng a v t có cùng mã i m (code) s t ng n i v i nhau theo s th t o v . b t u ng n i thì sau m i ký hi u mã thêm đ u "+", ví d N1+, D1+...và k t thúc ng n i t hem đ u "-", ví d N1-, D1-...

- Trong ph n s li u i m kh ng ch thì riêng t ng ng i, không ai gi ng nhau, v t a , cao các i m kh ng ch .(l u ý tên i m kh ng ch ph i ng nh t, t c là bên b ng s li u kh ng ch và s li u o ph i gi ng nhau)

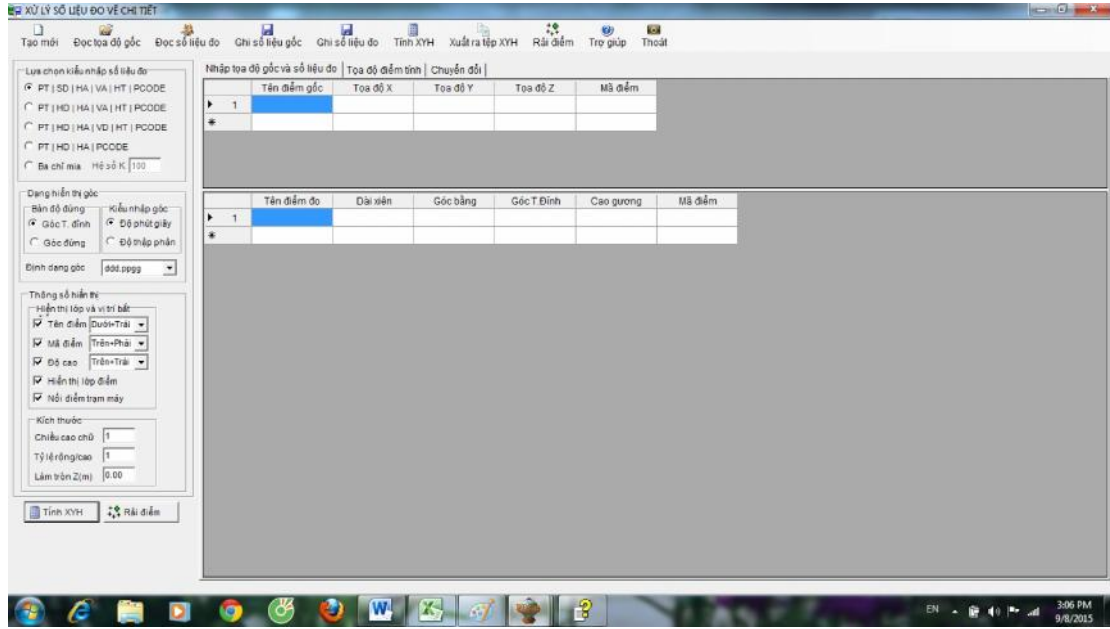
2. V b n s b ng ph n m m DPSurvey:

2.1. Cài t ph n m m trên máy tính:

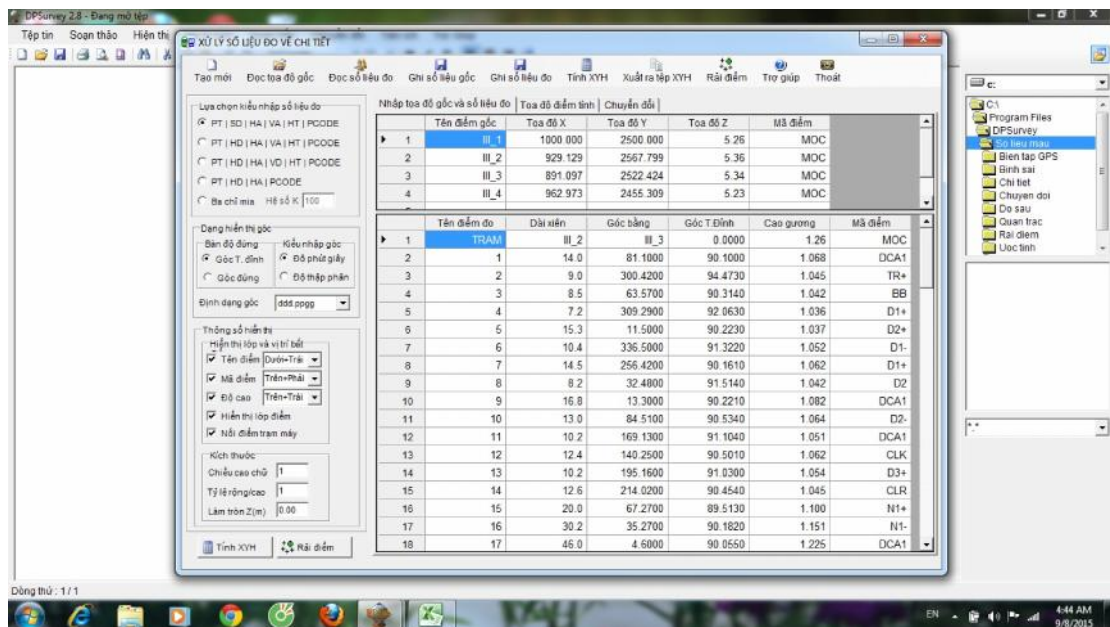
- Tìm ph n m m trên m ng : t i ph n m m DPSurvey t i trang web: <http://phanmemtracdia.com/>
- Sau khi cài t, có th xem các h ng đ n s d ng trong trang này ho c m c tr giúp c a ph n m m.

2.2. Các bước thực hiện vẽ bản đồ:

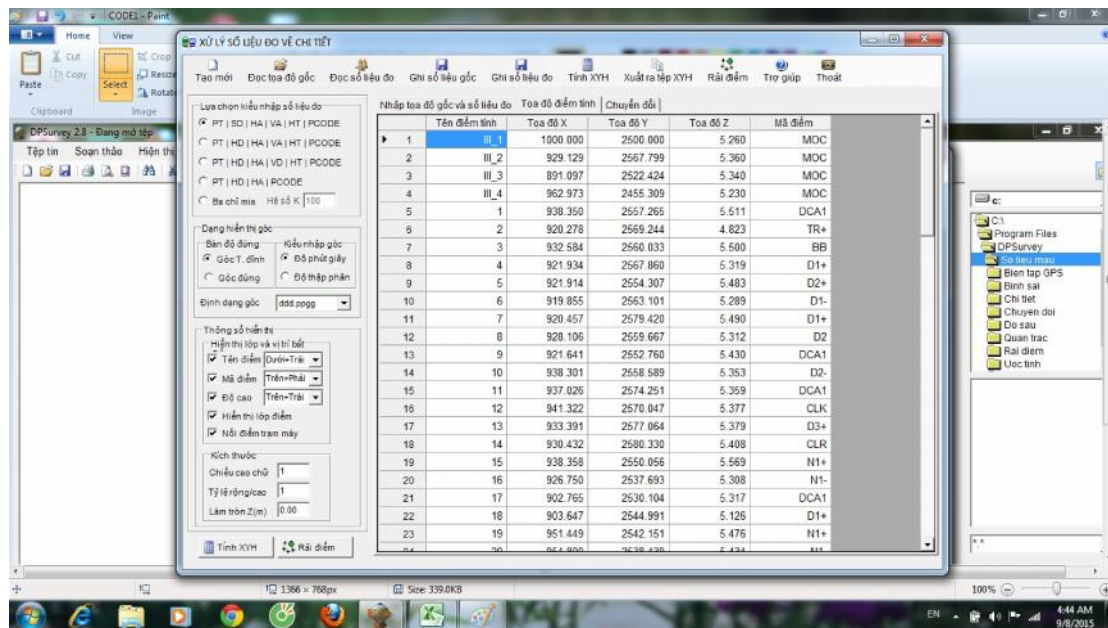
- Bước 1. Vào giao diện chính của phần mềm và mặc định xử lý số liệu ở vị trí, xuất hiện hình như sau:



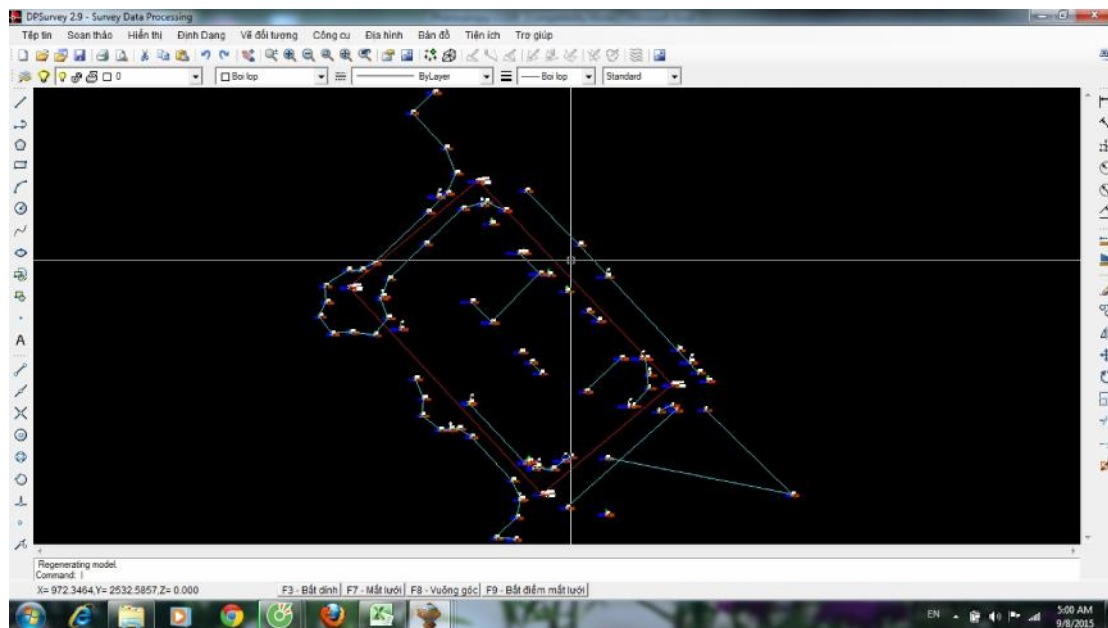
- Bước 2. Thay vì phải nhập số liệu bằng tay, các bạn mở file excel đã có trên, copy phần số liệu cần nhập vào phần tên điểm gốc, và số liệu đo dán vào phần tên điểm đo như hình dưới đây:



- Bước 3. Sau khi kiểm tra và tải lên các số liệu ảnh chụp, bấm “tính XYH” xuất hiện hộp thoại:



Bấm “rời rạc”, xuất hiện giao diện như sau:



Đây có thể tiến hành vẽ trực tiếp trên giao diện như này bằng các công cụ hoặc các phần mềm DPsurvey hay xuất ra tệp (*.dxf, *.dwg) giao tiếp với các phần mềm khác như AutoCAD...

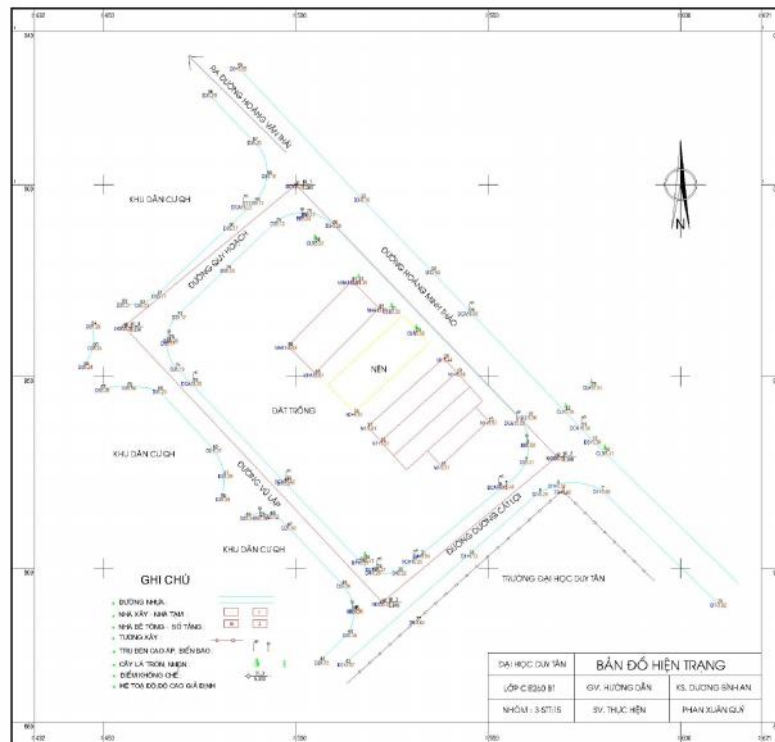
- Bước 4. Tạo khung bản đồ:

Đây là phần nội dung của hình ảnh kết quả phân mảnh bản đồ, khung lưới theo quy định, tạo ra sản phẩm bản đồ số dạng hình.

Bấm vào mục bản đồ phần chèn khung bản đồ chọn các thông số và kích thước khung công nghệ chính để bản đồ có nội dung.

Hoàn thi n b n v nh d i ây, g i file AutoCAD d ng: CIE260(tên l p)_tên sinh viên. Ví d : CIE260A3_CaokhaChien.dwg.

BẢN ĐỒ HIỆN TRẠNG



TỶ LỆ 1:500

Tên sinh viên: Bùi Thị Ngọc Xuân